

Wohnen ohne Grenzen

DIN-Normen zum barrierefreien Bauen

Barrierefrei bedeutet, dass der Nutzer in die Lage versetzt wird, von fremder Hilfe weitgehend unabhängig zu sein.

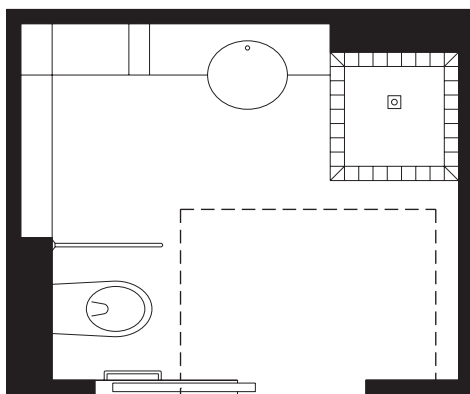
DIN 18024 - Teil 1	Barrierefreies Bauen für öffentliche Plätze und Straßen	
DIN 18024 - Teil 2	Barrierefreies Bauen für öffentliche Gebäude und Arbeitsstätten	
DIN 18025 - Teil 1	Barrierefreie Wohnungen, rollstuhlgerecht	
DIN 18025 - Teil 2	Barrierefreie Wohnungen	
DIN 18040 - Teil 1 E	Barrierefreies Bauen für öffentliche Gebäude	(ENTWURF)
DIN 18040 - Teil 2 E	Barrierefreie Wohnungen, rollstuhlgerecht	(ENTWURF)

Was bedeutet barrierefreies Bauen in Bezug auf Türelemente:

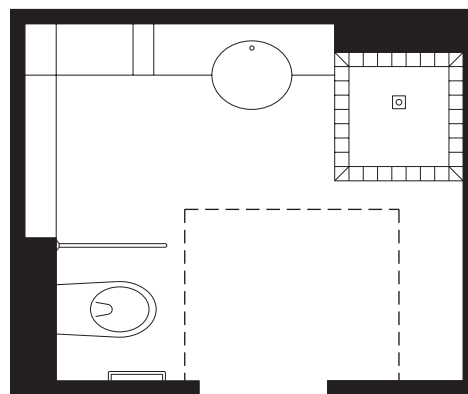
- lichte Durchgangsbreite der Tür nach DIN 18025 Teil 1: mindestens 900 mm
- lichte Durchgangsbreite der Tür nach DIN 18025 Teil 2: mindestens 800 mm
- lichte Durchgangshöhe der Tür: mindestens 2100 mm
- Türdrücker müssen auf 850 mm Höhe angebracht werden
- Bedienelemente sollten einen Abstand von mindestens 500 mm zu Wänden bzw. bauseitigen Einrichtungen haben
- Türen dürfen nicht in den Sanitärbereich aufschlagen
- keine Türschwellen, bei technischer Notwendigkeit nicht höher als 20 mm über Oberkante Fertig Fußboden.

Beispiel für ein barrierefreies Bad nach DIN 18025 Teil

Schiebetür = kein Platzbedarf



Drehtür = hoher Platzbedarf



Flächenbedarf
der Drehtür
Bewegungsflächen
nach DIN

Schiebetüren bieten einen Gewinn
an Bewegungsfreiraum.



www.BOS-Wohnen-ohne-Grenzen.de

www.BestOfSteel.de
Techn. Änderungen vorbehalten!

20. März 2009
BOS-PART-000523A
BOS-ENG-001889A

Zentrale:
Tel.: 02572-203-0
Fax: 02572-203-109
E-Mail: info@BestOfSteel.de

Architekten-Hotline:
Tel.: 02572-203-203
Fax: 02572-203-209
E-Mail: architekten@BestOfSteel.de